

RENTREE 2023 2024

The background features abstract green geometric shapes. On the left, a small green triangle points upwards. On the right, a large, complex shape is composed of several overlapping triangles in various shades of green, with thin white lines intersecting them. The overall aesthetic is clean and modern.

Le collège



6^{ème}



**RÉUSSIR
AU COLLÈGE**

Une classe de sixième
au plus près des
besoins des élèves

Des ressources pour
la nouvelle sixième

Soutien

Approfondissement

DEVOIRS FAITS

The infographic features a light orange background with white cloud-like shapes. At the top, the title 'RÉUSSIR AU COLLÈGE' is written in white on dark blue rounded rectangles. Below this, the text 'Une classe de sixième au plus près des besoins des élèves' and 'Des ressources pour la nouvelle sixième' is in dark blue. Three icons are present: a hand holding a pencil (pink circle), a bicycle (yellow square), and an open book (white square). The words 'Soutien', 'Approfondissement', and 'DEVOIRS FAITS' are written in dark blue on white shapes with dashed or solid borders.

6^{ème}

Volumes horaires des enseignements obligatoires applicables aux élèves du niveau sixième de collège

Enseignements	Horaires hebdomadaires
Français	4h30
Mathématiques	4h30
Histoire-géographie Enseignement moral et civique	3h
Langue vivante	4h
Sciences de la vie et de la Terre Physique-chimie	3h
Éducation physique et sportive	4h
Enseignements artistiques (arts plastiques + éducation musicale)	1h + 1h Chacun de ces enseignements peut être organisé à raison de 2 heures hebdomadaires sur un semestre.
Soutien ou approfondissement en français ou en mathématiques	1h
<u>Devoirs faits</u>	Temps à définir selon les besoins de l'élève

Volumes horaires des enseignements obligatoires applicables aux élèves des niveaux du cycle 4 de collège

Enseignements	cinquième	quatrième	troisième
Français	4h30	4h30	4h
Mathématiques	3h30	3h30	3h30
Histoire-géographie Enseignement moral et civique	3h	3h	3h30
Langue vivante 1	3h	3h	3h
Langue vivante 2	2h30	2h30	2h30
Sciences de la vie et de la Terre	1h30	1h30	1h30
Physique-chimie	1h30	1h30	1h30
Technologie	1h30	1h30	1h30
Éducation physique et sportive	3h	3h	3h
Enseignements artistiques (arts plastiques + éducation musicale) Chacun de ces enseignements peut être organisé à raison de 2 heures hebdomadaires sur un semestre.	1h + 1h	1h + 1h	1h + 1h

Découverte des métiers

Ces activités sont intégrées dans l'emploi du temps des élèves le plus possible en dehors des temps d'enseignements.

Rentrée 2023

Les plus

6^{ème}

- Savoir Nager en 6^{ème}
- Informatique
- Education média et information
- Classe Bilangue

5^{ème}

- Atelier d'expression artistique 5^{ème}
- Gestes qui sauvent 5^{ème}

4^{ème}

- Groupes Sciences (SVT /Physique /Technologie)
- Mathématiques 0.5h par groupe
- LV anglais et espagnol 0,5 h en groupe
- Atelier théâtre 4/3^{ème}

3^{ème}

- Groupes Sciences 3^{ème} (SVT /Physique /Technologie)
- Mathématiques 3^{ème} 0.5h par groupe
- Lettres modernes 0,5h
- Atelier théâtre 4/3^{ème}
- Prévention et Secours Civiques de niveau 1 3^{ème} (places limitées)

Pour tous :

- Relais pour la Réussite des Elèves
- Chorale

Quart d'heure lecture

OBJECTIFS :

- Développer, chez les élèves, l'appétence pour la lecture ;
- Ritualiser un moment de ressourcement pour le bien-être et le rythme de tous ;
- Contribuer à un meilleur climat scolaire et de meilleures conditions d'apprentissage ;
- Faciliter le sentiment d'appartenance à une communauté éducative.

Emploi du temps :

Tous les jours de 13h45 à 14h00 (en début S2).

CHAQUE ELEVE DOIT VENIR avec un livre (la nature et le compte tenu des livres ou des magazines seront vérifiés par le personnel)

L'ÉVALUATION à Reverdy

- Évaluations exclusivement par compétences en classe de 6^{ème} (fin de cycle 3) ;
- Evaluations par compétences mais obligatoirement des notes en classe de 3^{ème} (classe à examen et préparation au lycée) ;
- Mode hybride (compétences et note facultative) en classe de 5^{ème} et 4^{ème}
- 6/5/4 évaluation **en semestre** et pour **les 3^{ème} en trimestre**

Suivi des classes

Mme MELET

6^{eme}

5^{eme}

M SAILLEAU

4^{eme}

3^{eme}

EFFECTIFS



104

103

140

141

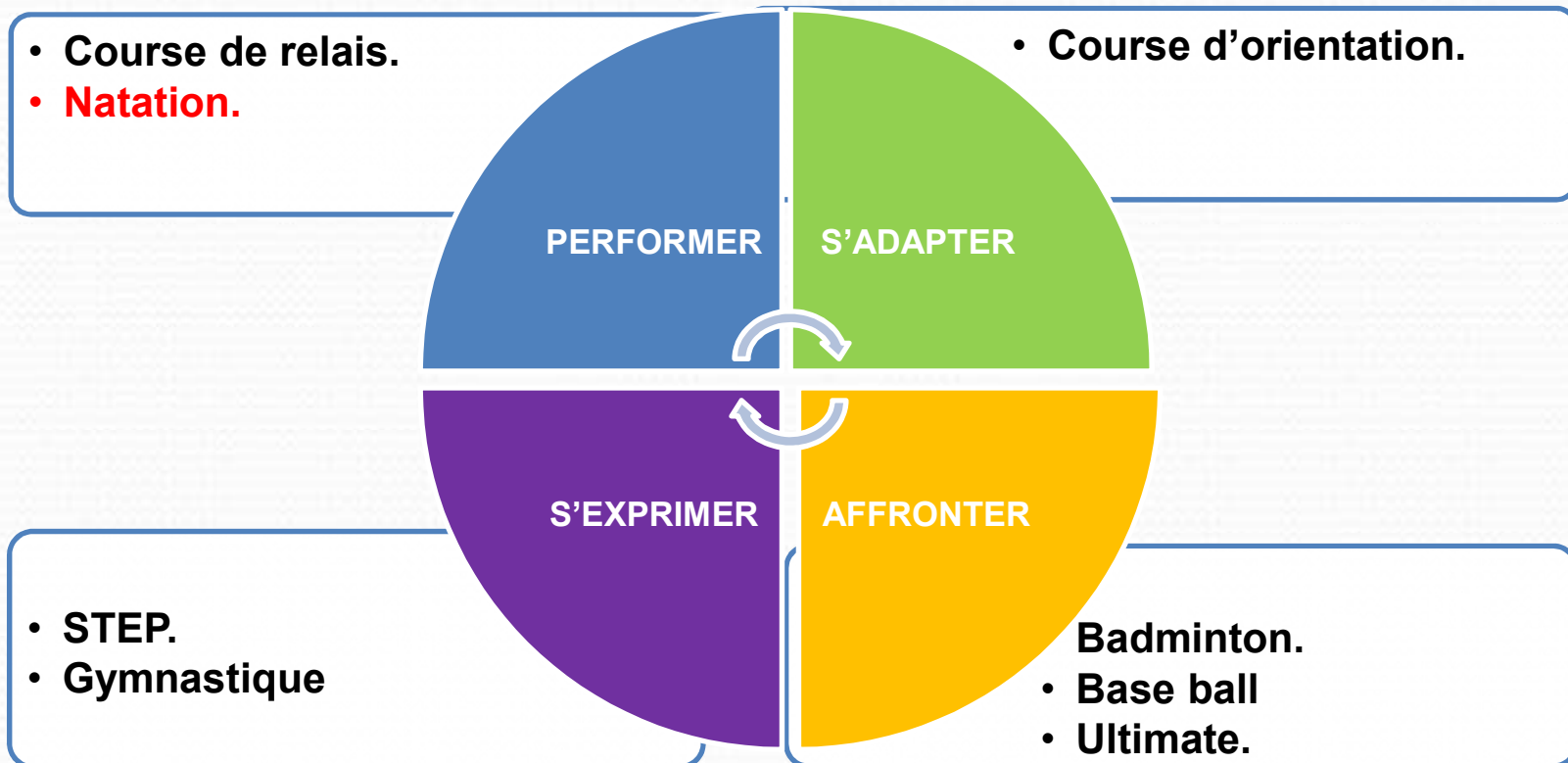
+

Grille horaire

MATIN	
08H20	1 ^{ère} Sonnerie
M1 → 08H25 – 09H18	1 ^{ère} Heure de cours
M2 → 09H18 - 10H11	2 ^{ème} Heure de cours
10H11 – 10H26	RÉCRÉATION
10H23	1 ^{ère} Sonnerie
M3 → 10H26 – 11H19	3 ^{ème} Heure de cours
M4 → 11H19 – 12H12	4 ^{ème} Heure de cours
APRÈS MIDI	
12H50	1 ^{ère} Sonnerie
S1 → 12H52 – 13H45	1 ^{ère} Heure de cours
Atelier lecture → 13h45 – 14h00	
S2 → 14H00 – 14H53	2 ^{ème} Heure de cours
S3 → 14H53 – 15H46	3 ^{ème} Heure de cours
15H46 – 16H07	RÉCRÉATION
16H03	1 ^{ère} Sonnerie
S4 → 16H07 – 17H00	4 ^{ème} Heure de cours

**L'EPS au
collège
Reverdy**

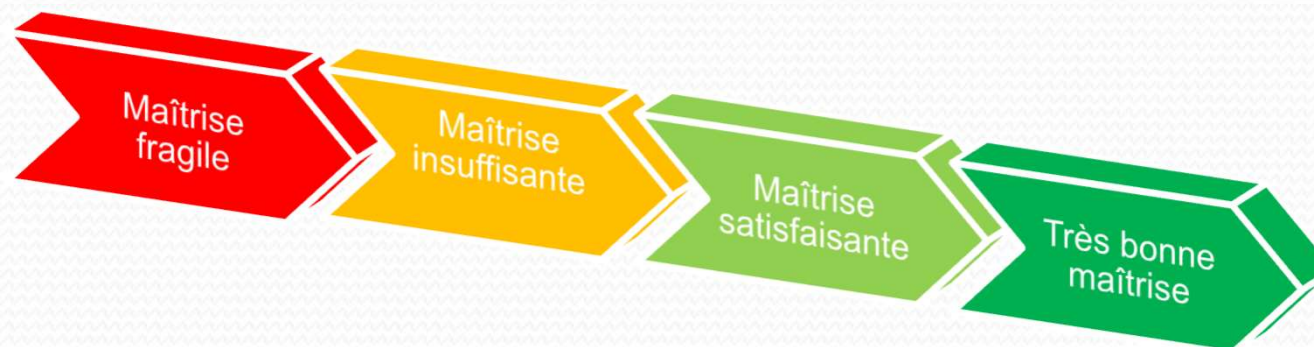
LES ACTIVITES ENSEIGNEES EN SIXIEME



L'ÉVALUATION EN EPS

Les élèves sont évalués uniquement par compétences:

- ❖ Des compétences spécifiques à l'EPS (5 domaines).
- ❖ Des compétences communes à toutes les disciplines (s'investir...).



A chaque fois, vous pourrez avoir le détail de l'évaluation soit sur elyco soit dans le carnet de correspondance.

NATATION: LE SAVOIR-NAGER

- L'objectif principal du cycle de natation sera la validation du test du savoir-nager, compétence obligatoire du socle en cycle 3.
- Certains élèves arrivent au collège sans savoir nager. Ce n'est pas un problème, le cycle natation représente une occasion pour ces élèves d'apprendre à nager.
- Nous proposons un dispositif particulier pour permettre à tous les élèves de progresser à leur rythme. Pour deux classes, 3 enseignants sont présents. Cela nous permet de réaliser trois groupes de niveau homogène.
- Tous les élèves de sixième débiteront le cycle de natation le mardi 2 avril et termineront le mardi 25 juin 2024 (un petit mot vous sera donné juste avant de débiter la natation).
- Si votre enfant n'est pas à l'aise dans l'eau, il ne faut pas hésiter à en parler au professeur d'EPS de votre enfant. Cela nous permettra de le rassurer.

Port du bonnet de bain obligatoire

Si votre enfant n'est pas à l'aise dans l'eau, vous ne l'aidez pas à le dispenser.

Pourquoi?

Le savoir-nager constitue une priorité nationale.

Chaque année, la mort par noyade représente la première cause de mortalité par accident de la vie courante chez les moins de 25 ans.



A la fin du cycle 3, le savoir-nager constitue une compétence obligatoire à valider pour tous les élèves.

Au cours de l'été 2023, il y a eu 598 noyades dont 1/3 mortelles.

Les projets en EPS au collège



Rencontre des élèves
avec un athlète
handisport



Initiation aux activités
handisport lors de la journée du
vivre ensemble

Intégration des enfants
de l'I.M.E dans certains
cours d'EPS



Course contre la faim



Découverte de l'activité golf



**L'ASSOCIATION
SPORTIVE au
collège Reverdy**

Les objectifs de l'association sportive

- Permettre à tous les élèves d'accéder à une pratique sportive pour découvrir ou pour se perfectionner, le tout dans un cadre convivial.
- Développer chez les élèves le sens de l'effort et du dépassement de soi.
- Développer un comportement citoyen (respect des autres, des arbitres...).
- Rendre les élèves plus autonomes en les amenant à prendre des responsabilités (arbitrage...).



JOURNÉE NATIONALE DU SPORT SCOLAIRE

- Mercredi 20 septembre 2023.
- Objectif: faire connaître l'association aux élèves et leur faire découvrir les activités proposées dans un cadre ludique et convivial.



FONCTIONNEMENT DE L'ASSOCIATION SPORTIVE

Pour s'inscrire à l'association:

- **ETAPE 1:** compléter et signer une **fiche d'inscription** accompagnée d'un règlement de **22 euros**.
- **ETAPE 2:** A la réception d'un lien sur votre boîte mail, **valider l'inscription**.

- Vous pouvez également acheter le maillot de l'AS.



Les créneaux d'entraînement:

- **Les entraînements** se déroulent le midi (de 12H52 à 13H45) et le mercredi après-midi (seulement pour la natation).
- **Les compétitions** sont organisées le mercredi après-midi (la plupart du temps à La Flèche).

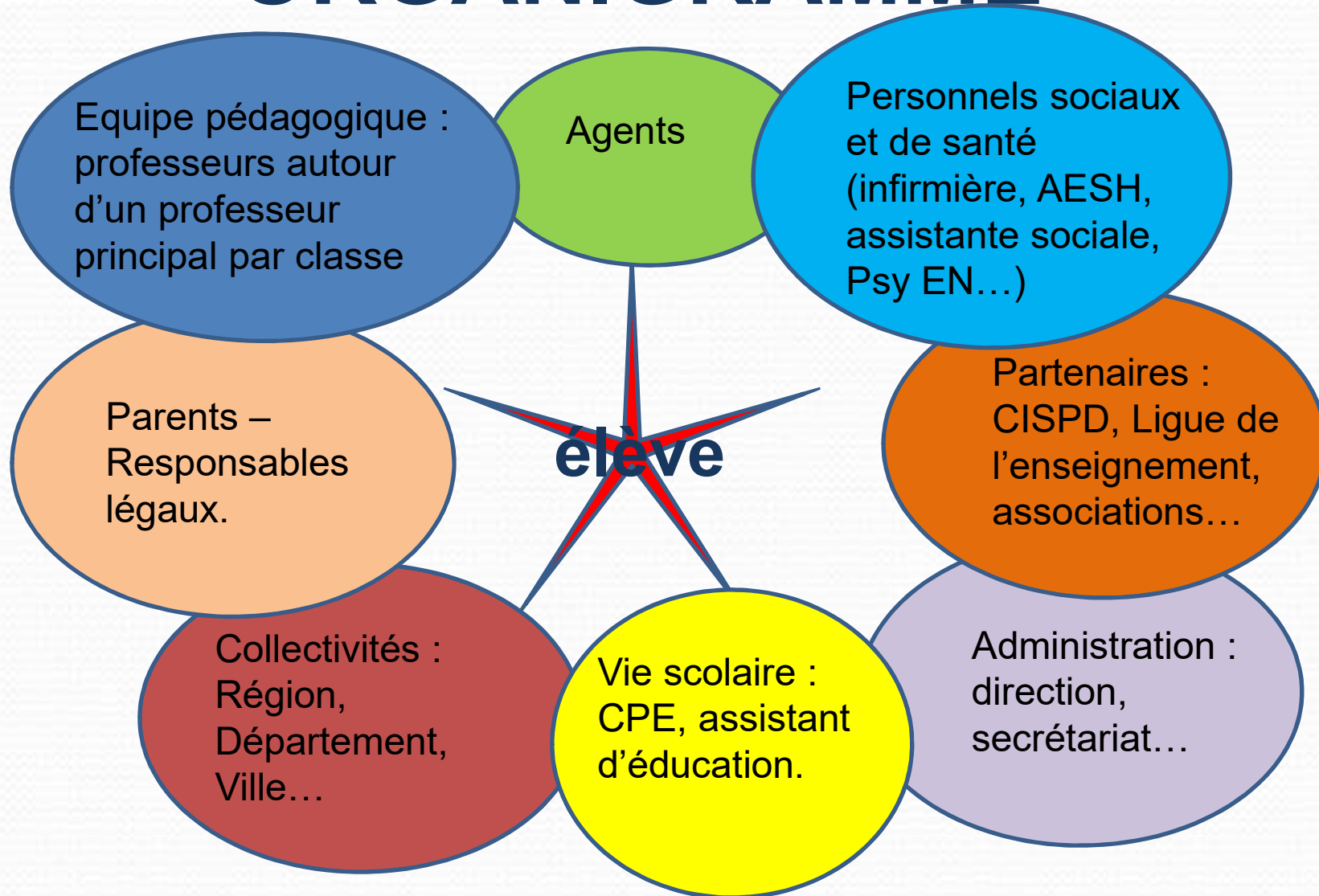
Les élèves des Sections d'excellence sportive adhèrent à la AS
Pour toutes les compétitions des SES et les cross

LES ACTIVITES PROPOSEES

Activités sportives	Horaires et journées	Professeurs	Lieu
Sports de raquette (Badminton / tennis de table)	Lundi 12H52-13H40	Mme GOUGEON	Gymnase
Renforcement musculaire	Mardi 12H52-13H40	M. CHOUTEAU	Dojo
Futsal	Mardi 12H52-13H40	M. MAGNAC	Gymnase
Natation	Mercredi 13H00-14H15	M. CHOUTEAU	Centre Aquatique de Sablé
Sports collectifs	Vendredi 12H52-13H40	Mme GOUGEON	Gymnase
Sport de combat (Judo)	Vendredi 12H52-13H40	M. MAGNAC	Gymnase

- Les activités commencent le **jeudi 21 septembre**.
- **2 essais** sont proposés aux élèves.

ORGANIGRAMME



PERSONNEL

ADMINISTRATION

- PRINCIPAL : M. SAILLEAU Éric
- PRINCIPALE-ADJOINTE : **Mme MELET Marie-France**
- ADJOINT GESTIONNAIRE : M. PEREZ Michel
- CONSEILLER PRINCIPAL D'ÉDUCATION : M. RACHET Thierry
- SECRETARIAT : MME MOTTAIS Johanna
- SECRETARIAT ELEVES ET INTENDANCE : MME TERRIER Laurence
- INFIRMIERE : MME SAUZEAU Céline
- ASSISTANTE SOCIALE : **Mme PICARD Cindy**
- PSYCHOLOGUE EN : MME SEVIN Sophie

PROFESSEURE DOCUMENTALISTE

- **MME LAFOSSE Emilie**
- LETTRES CLASSIQUES
 - MME COIRIER-REMAUD Fanny
- LETTRES MODERNES
 - MME DERRIEN Sophie
 - **complément de service BMP 6H Mme JOUAUX Ludivine**
 - M. HAVARD Bruno
 - MME MORIN Anne-Sophie
 - M. TURPIN Denis
- MATHEMATIQUES
 - M. BATTEUX Mickaël
 - M. DAVID Guillaume
 - MME HUBERT Christine
 - MME PASQUIER Chris
- SCIENCES PHYSIQUES
 - M. MASSE-BARBA Charles-Henri
 - **M. poste partagé avec Collège BAKER ?**
- SCIENCES DE LA VIE ET DE LA TERRE
 - MME BOURSICOT Sandra
 - M. LABARBE Jérômeremplacé par **Mme MUKAKARERA Colette**
- ANGLAIS
 - **MME LORET Hélène**
 - MME GERBAUD Frédérique
 - MME RECH Tamara
 - **M LAGARDE Samuel poste partagé S VEIL/ LPO**
- ALLEMAND
 - MME JASPER Léa **poste partagé avec S VEIL**
- FLE
 - **MME Mouré Maud**

ESPAGNOL

- MME LEGER Graziella
- M BEQUIN Jordan

HISTOIRE-GEOGRAPHIE

- MME AUGEREAU Stéphanie
- M. BALTZER Luc
- **Mme MICHON Ariane**

TECHNOLOGIUE

- M. AUBIER-LAURE Christophe
- MME CADIEU Francesca

EDUCATION MUSICALE

- M. LEROY Marc **poste partagé avec S VEIL, aide inspecteur**
- MME ROGER Martine

ARTS PLASTIQUES

- M DERBAIX Benoit

EDUCATION PHYSIQUE ET SPORTIVE

- MME GOUGEON Elodie
- M CHOUTEAU Paul
- **M BOUILLON Eddy poste partagé avec LPO R Elizé**
 - **M. MAGNAC Sylvain**

ASSISTANT D'ÉDUCATION

- MME DELÉRABLE Laura – 80%
- MME EBENE EPO Andréa – 90%
- **M. GOZAN Damien – 60%**
- M. LEPINE Sulivane – 90% (50% CLG P. Reverdy – 40% LPO R. Elizé)
- **M. SIMON Victor – 60%**
- **MME SUPAN Christelle – 90%**

AESH

- MME CHOTARD Josiane
- Mme RUBION Angélique

PERSONNELS DE SERVICE

OUVRIER PROFESSIONNEL

- M. CAHOREAU

ACCUEIL

- MME MARGEOT Nathalie

ENTRETIEN

- M. AR
- MME BOURGE Sylvie
- MME PIAUT Sabrina
- **MME VAUDREVILLE Léa**

PERSONNELS

Professeurs Principaux

6 A : M. TURPIN Denis

6 B : MME PASQUIER Chris

Rôle du Professeur Principal

6 C : M. DERBAIX Benoit

Il fait le lien entre toutes les personnes qui s'occupent de l'élève: parents, professeurs, administration, infirmière, psy EN

6 D : MME RECH Tamara

Il anime l'heure de vie de classe

PERSONNELS

Professeurs Principaux

5 A : M. AUBIER LAURE Christophe et M. HAVARD Bruno

5 B : MME MORIN Anne-Sophie

Rôle du Professeur Principal

5 C : M. DAVID Guillaume

Il fait le lien entre toutes les personnes qui s'occupent de l'élève: parents, professeurs, administration, infirmière, psy EN

5 D : MME GOUGEON Elodie

Il anime l'heure de vie de classe

PERSONNELS

Professeurs Principaux

**4 A : MME BOURSICOT Sandra et MME GERBAUD
Frédérique**

4 B : MME JOUAUX Ludiwine

Rôle du Professeur Principal

4 C : MME LORET Hélène

Il fait le lien entre toutes les personnes qui s'occupent de l'élève: parents, professeurs, administration, infirmière, psy EN

4 D : MME MICHON Ariane

Il anime l'heure de vie de classe

4 S : MME CADIEU Francesca

PERSONNELS

Professeurs Principaux

3 A : MME LÉGER Graziella

3 B : MME COIRIER REMAUD Fanny

3 C : MME AUGEREAU Stéphanie

3 D : M. BALTZER Luc et M. BATTEUX Mickaël

3 S : MME HUBERT Christine

Rôle du Professeur Principal

Il fait le lien entre toutes les personnes qui s'occupent de l'élève: parents, professeurs, administration, infirmière, psy EN

Il anime l'heure de vie de classe

Vie scolaire : CPE, assistant d'éducation.

M RACHET Conseiller Principal d'éducation

- Assistants d'éducation au nombre de 6
- Signalez toutes absences par téléphone dès 7h45 au 0243953793 ou mail à vie-scolaire1.0720070K@ac-nantes.fr

Un AED référent pour chaque classe

Le carnet de correspondance Pronote doit être régulièrement contrôlé ou consulté par les parents

Personnels sociaux et de santé
(infirmière, AESH, assistante sociale, Psy EN...)

PSY EN Mme SEVIN

La psychologue de l'éducation est présente au collège Pierre Reverdy le jeudi. Vous pouvez la contacter au collège au 02 43 95 37 93 ou prendre rendez-vous en passant par le secrétariat des élèves.
Priorité le **1^{er} trimestre aux élèves de 3^{ème}**

INFIRMIÈRE Mme SAUZEAU

est présente au collège le :

Lundi et jeudi – toute la journée

Vendredi – le matin

Vous pouvez la contacter au collège au 02 43 95 37 93 ou par mail

celine.sauzeau1@ac-nantes.fr

Vaccination contre Les Infections à Papillomavirus humains (HPV) 5eme

Les Ministères de l'Education Nationale et de la Santé organisent une campagne de vaccination, gratuite et généralisée à tous les élèves de 5è, contre les Papilloma Virus (HPV).

Les infections à HPV touchent 80% de la population au cours de sa vie et peuvent aboutir à une cancer.

La vaccination qui est proposée à vos enfants prévient 90% de ces infections.

Une enveloppe contenant toutes les informations a été remise à votre enfant le **08/09/23**. L'autorisation parentale doit être signée **par les 2 responsables légaux** et rapportée pour le **15/09/23**.

Mme Sauzeau, Infirmière, se tient à votre disposition pour tout renseignement complémentaire.

assistante sociale

Assistante de service social en faveur des élèves

MME PICARD vous accueillera lors d'une permanence

le mardi et le vendredi.

Contact: 02 43 95 37 93

Je suis inquiet, il ne veut plus se lever le matin...

Ma situation familiale a des répercussions sur le comportement de mon enfant...

Je m'interroge sur mes droits, sur le dossier de bourse...

Je suis en conflit avec mon enfant, il ne m'écoute plus...

Je me sens démuni face à l'attitude de mon enfant (sorties, réseaux sociaux, jeux vidéos...

Je vois que mon enfant va mal mais ne veut pas me parler...



Je rencontre des difficultés financières : cantine, fournitures scolaire....

.....



Programme pHARe

Prévenir et combattre le harcèlement scolaire



pHARe Programme de lutte contre
le harcèlement à l'école





5 PERSONNELS formés

Rôle de l'équipe

- Prise en charge de toutes les situations de brimades, moqueries, (...) récurrentes.
- Prévenir le harcèlement scolaire en agissant rapidement,
- Former une communauté protectrice de personnel pour les élèves,
- Former des élèves ambassadeurs



Jean-Pierre Bellon - Bertrand Gardette

Harcèlement scolaire : le vaincre, c'est possible

La méthode de
la préoccupation partagée



+info





Je pense que mon enfant est victime de harcèlement. Que faire ?



1

Encourager son enfant à venir parler à un des membres de l'équipe pHARe.

2

Adresser un mail à l'équipe pHARe pour signaler la situation si votre enfant n'ose pas le faire de lui même

3

Ne surtout pas intervenir envers les élèves qui "harceleraient" votre enfant et suivre attentivement l'évolution de la situation en communiquant avec l'équipe.



Harcèlement : Répétition de propos ou de comportements ayant pour effet une dégradation des conditions de vie de la victime.

SITE DU COLLEGE

Des rubriques à consulter.

<https://clg-pierrereverdy.sarthe.e-lyco.fr/>

Actualité coronavirus et continuité pédagogique

AGENDA

- 1 septembre - 15 octobre
DEMANDE DE BOURSE
- 14 septembre - 18 h 00 min - 18 h 00 min
RÉUNION Rentrée parents 6ème

Informations

invitation des parents aux réunions de rentrée

Ça s'est passé au collège !

Chorale virtuelle et confinée

Les principales dates

Les informations importantes.

Les activités du collège.

Consulter régulièrement le site Internet du collège :

- Accessible à tous en ligne sans mot de passe,
- Il contient les informations importantes et actualisées.

ELYCO it's learning

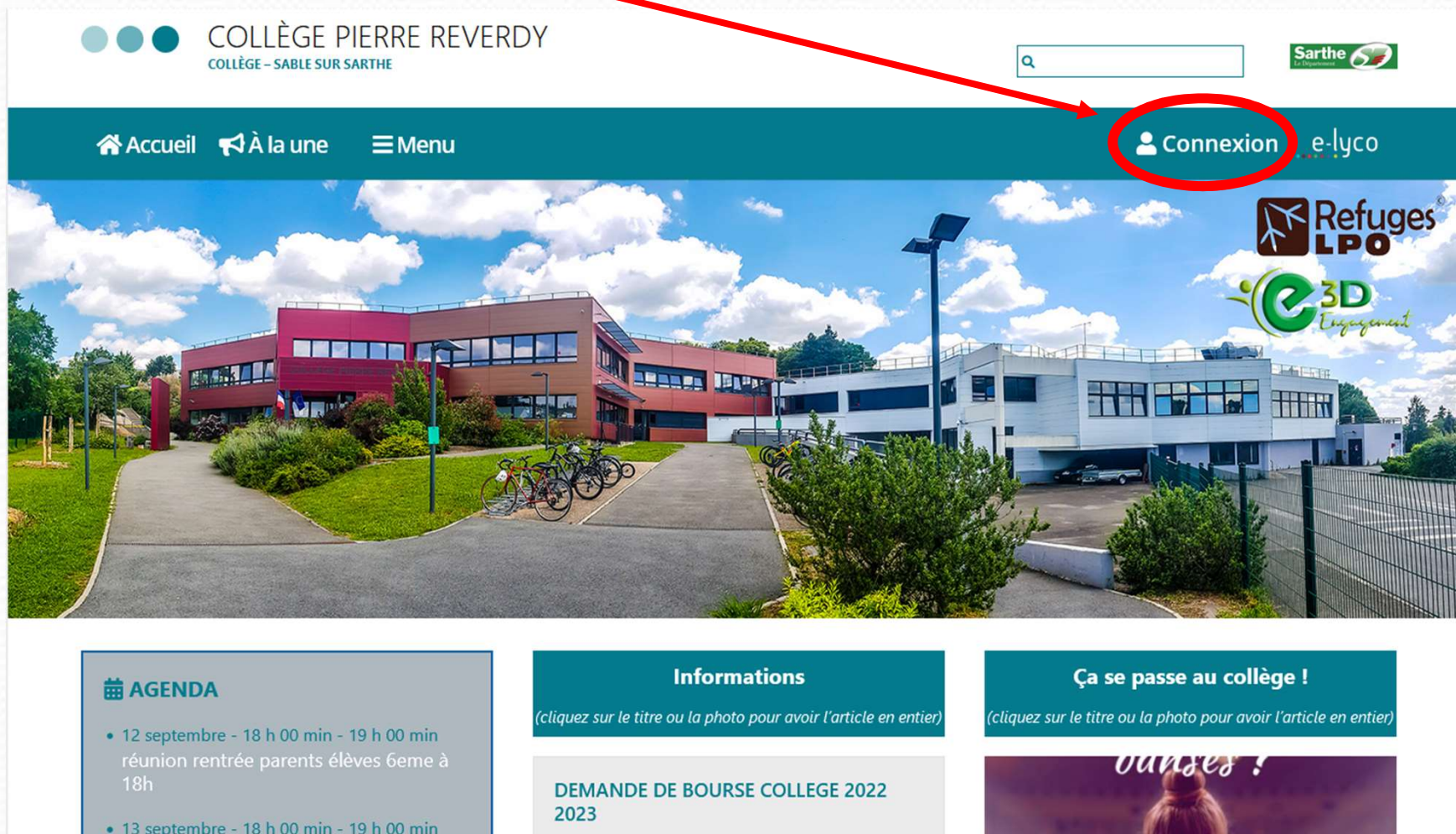
Compte RESPONSABLE LEGAL

Vous connecter à l'espace numérique de travail « e-lyco » « it's learning ».

- Pour échanger, par messagerie, avec les professeurs de votre enfant et la direction du collège ;
- Pour suivre sa scolarité via l'interface « Pronote » (cahier de texte, notes, bulletins, emploi du temps...) ;
- Important pour les parents de 3èmes pour saisir l'orientation de leurs enfants...

ELYCO it's learning

A partir du site du collège,



COLLÈGE PIERRE REVERDY
COLLÈGE - SABLE SUR SARTHE

Accueil À la une Menu Connexion e.lyco

Refuges LPO
e3D Engagement

AGENDA

- 12 septembre - 18 h 00 min - 19 h 00 min
réunion rentrée parents élèves 6eme à 18h
- 13 septembre - 18 h 00 min - 19 h 00 min

Informations
(cliquez sur le titre ou la photo pour avoir l'article en entier)

DEMANDE DE BOURSE COLLEGE 2022 2023

Ça se passe au collège !
(cliquez sur le titre ou la photo pour avoir l'article en entier)

ourses !

ELYCO it's learning

1.



e-lyco

Vous souhaitez vous connecter à e-lyco en tant que :

Élève ou Parent

- d'un établissement public ou privé
- d'un établissement agricole public ou privé SAPIA
- d'un établissement agricole privé

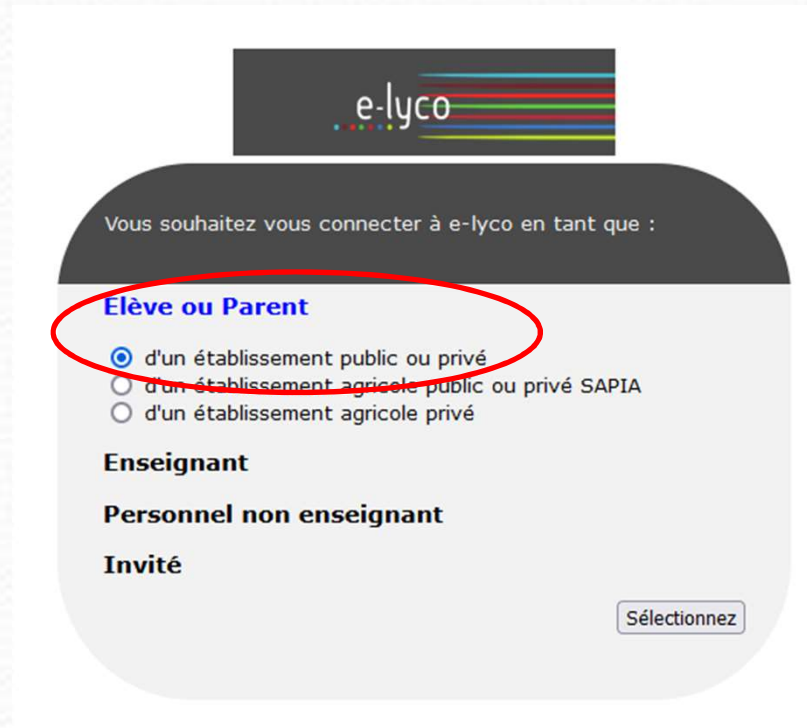
Enseignant

Personnel non enseignant

Invité

Sélectionnez

2.



e-lyco

Vous souhaitez vous connecter à e-lyco en tant que :

Élève ou Parent

- d'un établissement public ou privé
- d'un établissement agricole public ou privé SAPIA
- d'un établissement agricole privé

Enseignant

Personnel non enseignant

Invité

Sélectionnez

➤ Possibilité de télécharger l'application mobile ou tablette

ELYCO it's learning



ÉduConnect

Un compte unique pour les services numériques
des écoles et des établissements

Le compte ÉduConnect peut donner accès :

- aux démarches en ligne, comme la fiche de renseignements, la demande de bourse, etc ;
- à l'espace numérique de travail (ENT) ;
- au livret scolaire.

Je sélectionne mon profil




Représentant légal



Élève


ELYCO it's learning

 ÉduConnect

[← Changer de profil](#)

Le compte ÉduConnect peut donner accès :

- aux démarches en ligne, comme la fiche de renseignements, la demande de bourse, etc ;
- à l'espace numérique de travail (ENT) ;
- au livret scolaire.

 Représentant légal

Je me connecte avec mon compte ÉduConnect

Identifiant

[Identifiant oublié ? →](#)

Identifiant au format p.nomXX

Mot de passe

[Mot de passe oublié ? →](#)

Se connecter

[Je n'ai pas de compte →](#)

ou

Je me connecte avec FranceConnect



[Qu'est-ce que FranceConnect ?](#)

FranceConnect vous permet d'accéder à de nombreux services de l'État en utilisant un compte dont vous disposez déjà. Utilisez-le pour ÉduConnect !

Soit vous utilisez les codes EduConnect représentant légal remis à votre enfant (identifiant et mot de passe)

Soit vous utilisez les codes FRANCECONNECT

Je choisis un compte pour me connecter sur :

Education nationale

J'utilise à nouveau :

[impots.gouv.fr](#)

ou

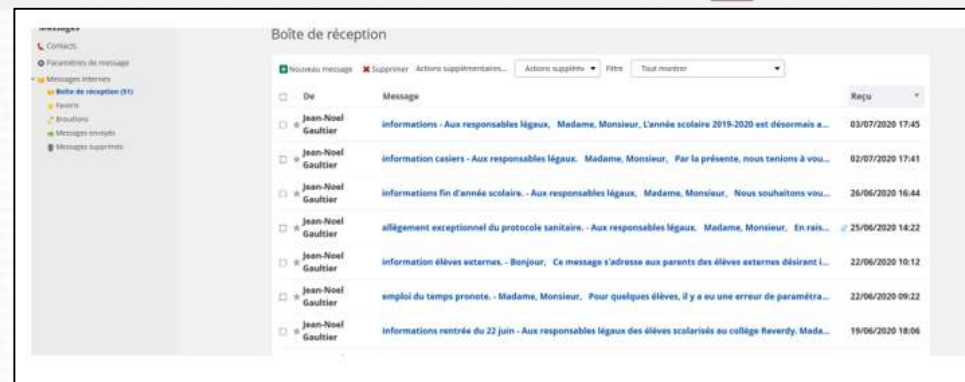


Se souvenir de mon choix

ELYCO it's learning

Consulter vos messages envoyés par le collège

En cliquant sur l'enveloppe, vous pouvez lire vos messages, y répondre et envoyer des messages à l'équipe pédagogique de votre enfant



Pronote

- Suivre la scolarité de votre enfant : accès au cahier de texte, aux notes, à l'emploi du temps...
1^{ère} option L'accès en ligne via E-lyco



COLLEGE PIERRE REVERDY (72-SABLE SUR SARTHE)

ACCÈS AUX SERVICES

PRONOTE

Contenu et ressources | Travail à faire

Contenu et ressources pédagogiques | Vue chronologique | Vue hebdomadaire | depuis 01/09/2020

Tout afficher

ven, 11 sept.

FRANCAIS
Mme COIRIER-REMAUD F. | De 13h55 à 14h50

Période 1 - Etape 2 :
Période 1 - Etape 2 : Boule de Suif, apprendre à connaître les personnages.
Lecture des premières pages.
Travail individuel sur les premières questions Observation de l'atmosphère mise en place.
Mise en commun.

Voir le travail à faire

HISTOIRE-GEOGRAPHIE
Mme AUCEREAU S. | De 10h30 à 11h30

histoire le XVIIIème
Etude du commerce maritime au XVIIIème
Etude de documents pour collecter des informations sur la traite négrière en vu d'un travail d'écriture.

Voir le travail à faire

FRANCAIS
Mme COIRIER-REMAUD F. | De 09h20 à 10h20

Résumé:
Fin du travail sur l'étape 1 : croquer...
Mise en commun des réponses au II : compréhension fine du texte > rôle du décor, des personnages,.... différence entre "impliquer" et "expliquer"
Lecture oralisée : les élèves déterminent quelques conditions pour une bonne lecture à haute voix : mettre le ton respecter la ponctuation, m qu'on connaît le texte (bonne compréhension), parler assez fort.

Documents
4FR PI E2 élèves.odt

Page d'accueil

Informations personnelles | Cahier de textes | Notes | Compétences | Vie scolaire | Stage | Rencontres Parents/Profs | Communication

Travail à faire

Pour Demain
FRANCAIS
Rédiger le bilan de l'Etape 1. Rafraîchir les cours. Faire les exercices sur les adjectifs (fiche distribuée et en PJ)
exercices révision adjectifs 44 2020.odt

SCIENTES VIE & TERRE
Fiche du jour à relire

Pour le mardi 15 sept.
EDUCATION MUSICALE
Créer une première page d'informations nommée MUSIQUE.
Créer une partie écoute au début du porte-voix. Créer une partie chant au milieu du porte-voix. Décorer ces 3 feuilles.

HISTOIRE-GEOGRAPHIE
Compléter le tableau sur la condition de l'esclave

Pour le vendredi 18 sept.
ANGLAIS LV1
Apprendre les verbes irréguliers jusqu'à CATCH.

Dernières ressources pédagogiques
FRANCAIS
exercices révision adjectifs 44 2020.odt déposé le 11 sept.
FRANCAIS
4FR PI E2 élèves.odt déposé le 11 sept.
FRANCAIS

Absences, punitions...
Absence non justifiée le 11 sept. de 08:20 à 17:00
Absence non justifiée le 10 sept. de 08:20 à 17:00
Absence non justifiée du 7 sept. à 08:20 au 9 sept. à 17:00
Absence non justifiée le 4 sept. de 08:20 à 17:00
Absence non justifiée le 2 sept. de 08:20 à 17:00

Dernières notes
Aucune nouvelle note.

Agenda
Aucun événement à venir

Informations & Sondages
Aucune nouvelle information

Menu de la cantine
Jun. 14 sept.

Pronote

- Suivre la scolarité de votre enfant : accès au cahier de texte, aux notes, à l'emploi du temps... **2^{ème} option en téléchargeant l'application mobile PRONOTE sur votre smartphone**



COLLEGE PIERRE REVERDY (72-SABLE SUR SARTHE)



QR code à scanner après avoir téléchargé l'application sur votre smartphone

PASS CULTURE pour les élèves 15 ans révolu

Comment ça marche ?



JE TÉLÉCHARGE L'APPLICATION

Télécharge l'application et découvre toutes les offres culturelles à portée de main, en fonction du crédit qui t'est accordé.



JE M'INSCRIS

Tu as entre 15 et 18 ans et tu vis en France métropolitaine ou d'outre-mer ? Fonce !

Si tu as entre 15 et 17 ans, ton enseignant te communiquera tes identifiants afin que tu puisses activer ton compte ÉduConnect et t'inscrire sur le pass Culture.

Si tu as 18 ans, inscris-toi directement sur l'app.



JE RÉSERVE

Tu réserves les activités ou biens culturels directement sur l'application grâce à ton crédit disponible.

PASS' SPORT

QU'EST-CE QUE LE "PASS'SPORT" ?

C'est une allocation de rentrée sportive. **D'un montant de 50 euros**, cette aide de l'État est destinée aux enfants et étudiants de 6 à 30 ans (sous conditions). Elle permet de prendre une adhésion ou une licence dans une structure sportive éligible pour la saison 2023-2024.

Pour les jeunes, c'est une opportunité de :

- rejoindre un club
- retrouver des camarades
- pratiquer son sport favori ou l'essayer

Pour les familles, c'est :

- un soutien socio-éducatif
- une activité et un cadre structurants pour leur enfant

PASS SPORT

QUI PEUT BÉNÉFICIER DU "PASS'SPORT" ?

Le Pass'Sport s'adresse aux jeunes :

- de 6 à 17 ans révolus bénéficiant de l'allocation de rentrée scolaire (ARS) ;
- de 6 à 19 ans révolus bénéficiant de l'allocation d'éducation de l'enfant handicapé (AEEH) ;
- de 16 à 30 ans bénéficiant de l'allocation aux adultes handicapés (AAH) ;
- étudiants boursiers et les bénéficiaires d'une aide annuelle du Crous de moins de 28 ans.

PASS SPORT

COMMENT CELA FONCTIONNE ?

Au cours de la dernière semaine du mois d'août 2023, un email est envoyé par le ministère des Sports et des Jeux Olympiques et Paralympiques, aux jeunes et aux familles éligibles.

Cet email contient un code unique Pass'Sport permettant de bénéficier d'une déduction de 50€ au moment de l'inscription dans un club sportif éligible.

Ce montant couvre **tout ou partie du coût d'inscription dans un club prise entre le 1er juin et le 31 décembre 2023**, c'est à-dire à la fois la partie "licence" reversée à la fédération, ainsi que la partie "cotisation" qui revient au club. Elle est donc versée non pas aux familles mais directement aux clubs.

Cette aide est personnelle et utilisable une seule fois auprès d'un club choisi. Le Pass'Sport est une aide cumulable avec les autres aides mises en place notamment par les collectivités et les aides de la Caisse d'Allocations Familiales.

À compter du 1er septembre 2023, si vous n'avez pas reçu votre code Pass'Sport dans votre boîte mail, vérifiez qu'il ne soit pas dans vos courriers indésirables ou dans vos spams.

Si ce n'est pas le cas, vous pourrez vous connecter début septembre sur le Portail Pass'Sport, qui permettra aux jeunes et aux familles éligibles de récupérer leur code s'ils ne l'ont pas reçu par email ou s'ils l'ont perdu.

Evaluation nationale de début de sixième.

- **Pour qui ?** Elle concerne tous les élèves de sixième de France.
- **Pourquoi ?** Faire le point sur les acquis de votre enfant. Permettre de cibler ses difficultés éventuelles (notamment après une période de confinement). L'accompagner au mieux en proposant des remédiations : différenciation, ateliers lecture, devoirs faits...
- **Quoi ?**
 - deux tests sur ordinateur en mathématiques et en français ;
 - un test de lecture orale (test de fluence).
- **Quand ?** Du lundi 11 septembre au vendredi 29 septembre
- **Comment ?** Par demi-groupe classe sur une plage d'une heure trente par test en salle multimédia (respect de l'anonymat).
- **Après ?** Restitution des résultats lors d'une rencontre avec le professeur principal.

Evaluation nationale de début de quatrième.

- **Pour qui ?** Elle concerne tous les élèves de 4^{ème} de France.
- **Pourquoi ?** Faire le point sur les acquis de votre enfant. Permettre de cibler ses difficultés éventuelles (notamment après une période de confinement).
L'accompagner au mieux en proposant des remédiations : différenciation, ateliers lecture, devoirs faits...
- **Quoi ?**
 - deux tests sur ordinateur en mathématiques et en français ;
 - un test de lecture orale (test de fluence).
- **Quand ?** Du lundi 11 septembre au vendredi 29 septembre
- **Comment ?** Par demi-groupe classe sur une plage d'une heure par test en salle multimédia (respect de l'anonymat).
- **Après ?** Restitution des résultats lors d'une rencontre avec le professeur principal.

DEVOIRS FAITS



C'est quoi ? Un temps d'étude **accompagnée**.

Pour qui ? **Tous les élèves volontaires**, dont l'inscription est validée par leurs parents ou représentants légaux.

Pourquoi ? « Parce que les devoirs à la maison, ce n'est pas toujours simple. » **Pour aider votre enfant, selon ses besoins :**

- à travailler seul,
- à s'organiser dans ses leçons,
- à acquérir des méthodes, pour mieux comprendre les consignes, exercer sa mémoire, faire des exercices, développer son analyse...

Avec qui ? Des intervenants toujours **en lien avec vous :**

- des professeurs volontaires,
- des assistants d'éducation,
- éventuellement d'autres intervenants (service civique, bénévoles, associations...)

Excepté pour les 6ème : c'est dans leur emploi du temps

DEVOIRS FAITS

Quand ?

- **Soit sur la journée scolaire** (de 8h25 à 17h00), sur des créneaux où votre enfant n'a habituellement pas cours ;
- Soit lorsque c'est possible de 17h00 à 18h00. **Démarrage à partir de lundi 19 septembre.**

Comment ? En constituant des petits groupes pour un meilleur accompagnement.

Des droits et devoirs sur le temps Devoirs faits :

Des droits	Des devoirs
Je suis accompagné par un adulte disponible et bienveillant.	Je respecte les personnes, le matériel, les locaux.
Je dispose d'un espace calme pour réaliser mon travail.	Je ne perturbe pas le travail des autres.
Je dispose des ressources nécessaires.	Je m'engage à n'utiliser que les outils utiles à mon travail.
Je peux à la fois être aidé et être aidant.	

Calendrier annuel

→ Pour les 6^{ème}

- Évaluations de Français et de Mathématiques à partir du 11 SEPTEMBRE jusqu'au 29 SEPTEMBRE 2023
- Rencontre **PARENTS / PROFESSEURS** sur rendez-vous **le JEUDI 09 NOVEMBRE 2023**
- Rencontre **PARENTS / PROFESSEURS PRINCIPAUX** et remise du bulletin élève le **LUNDI 29 JANVIER 2024**

- Journée du vivre ensemble le LUNDI 11 DECEMBRE 2023

- Journée banalisée le MERCREDI 22 MAI 2024 (oraux blanc du DNB)

- Journée banalisée le MERCREDI 19 JUIN 2024 (oraux du DNB)

Calendrier annuel

Pour les 5ème

- Réunion **PARENTS / PROFESSEURS PRINCIPAUX** le LUNDI 29 JANVIER 2024
-
- Journée banalisée le MERCREDI 22 MAI 2024 (oraux blanc du DNB)
- Journée banalisée le MERCREDI 19 JUIN 2024 (oraux du DNB)

Calendrier annuel

Pour les 4^{ème}

- Évaluations de Français et de Mathématiques à partir du 11 SEPTEMBRE jusqu'au 29 SEPTEMBRE 2023
- Réunion **PARENTS / PROFESSEURS PRINCIPAUX** le LUNDI 29 JANVIER 2024
- Stage 4ème Découverte de l'entreprise obligatoire
Objectif : observer le fonctionnement d'une entreprise – durée 3 jours–
du 21 au 23 FEVRIER 2024
- Orientibus courant avril – 15 et 16 AVRIL 2024
- Journée banalisée le MERCREDI 22 MAI 2024 (oraux blanc du DNB)
- Journée banalisée le MERCREDI 19 JUIN 2024 (oraux du DNB)

Calendrier annuel

□ Pour les 3ème

· Réunion **PARENTS / PROFESSEURS PRINCIPAUX** le JEUDI 21

DÉCEMBRE 2023

· Stage 3ème Découverte de l'entreprise obligatoire

□ Objectif : observer le fonctionnement d'une entreprise – durée 5 jours :

□ 3A - 3C-3S : du 22 au 26 JANVIER 2024

□ 3D – 3B : du 05 au 09 FÉVRIER 2024

· Réunion orientation pour les parents de 3ème le **LUNDI 15 JANVIER 2024**

· Examens DNB Blanc - Diplôme National du Brevet le 22 et 23

FEVRIER 2024

· Oraux Blancs DNB – MERCREDI 22 MAI 2024

· Certification PIX et Ev@lang – communication des dates

ultérieurement

· Oraux DNB – MERCREDI 19 JUIN 2024

Stage 4 3

MODALITES

Document remis par le professeurs principal
fiche de recherche = pré-convention
rapporter cette fiche aux professeurs principaux
rédaction de la convention en 3 exemplaires

A signer par la famille et l'entreprise

Objectif : observer le fonctionnement d'une entreprise –

Documents à retrouver sur Elyco

Objectif : observer le fonctionnement d'une entreprise –

4ème durée 3 jours :

21 au 23 février 2024

3ème durée 5 jours :

3A – 3C- 3S : du 22 au 26 JANVIER 2024

3D – 3B : du 05 au 09 FÉVRIER 2024

BOURSE Collège

**Du 1 septembre 2023 au 19
octobre 2023.**

Document remis à votre enfant ;

Envoi d'un sms rappel ;

Consulter le site collège rubrique BOURSE 2023 ;

Pour tous renseignements: secrétariat élèves ;

Sécurité

EXERCICES :

- INCENDIE AVANT LE 30 SEPTEMBRE PUIS 2 DANS L'ANNÉE
- PPMS INTRUSION AVANT LE 15 NOVEMBRE
- PPMS RISQUES MAJEURS AVANT LE 15 MAI

Place des parents au collège

LES PARENTS:

- 1. Elus au CA (voir diapo suivante) ;**

- 2. Investissement dans le Foyer Socio-Educatif (association)**
 - Date de la réunion confirmée via Elyco

- 3. Représentant des parents d'élèves lors des conseils de classe**
 - 1. Candidature par ELYCO Fin du mois (enquête à compléter)**

ELECTION des parents pour le Conseil d'administration

VOTE : Vendredi 13 octobre 2023 avant 12h

Uniquement par correspondance

Document remis aux élèves le lundi 2 octobre au plus tard : 1 vote par responsable légal

Contactez un parent d'élève élu : **Nicolas Folliot <nicolas.folliot@hotmail.fr>**
message envoyé via ELYCO pour les représentants légaux

DEPOT des candidatures délai de rigueur 29 septembre



FOYER SOCIO-ÉDUCATIF (FSE) DU COLLÈGE PIERRE REVERDY

QUI SOMMES-NOUS ?

Le FSE est une **association** régie par la loi 1901 qui impose le respect des principes de la laïcité et de la neutralité (*politique, culturelle...*). Il est donc **ouvert à TOUS**.

Le FSE permet aux élèves, d'une part, de **bénéficier d'activités enrichissantes** relevant de champs divers, et d'autre part, de **participer aux décisions** en favorisant le développement de leur sens des responsabilités. Le FSE tend à **fédérer au sein du collège et à développer un sentiment d'appartenance**.

Le FSE permet ainsi de renforcer un véritable **climat de bien-être** ainsi qu'une **bonne cohésion entre les enfants, les parents et tous les personnels du collège**. Le FSE est doté d'un budget propre, financé par les cotisations des élèves (adhésion volontaire), par la vente d'objets et par l'organisation de manifestations diverses. Il peut également recevoir des dons ou des subventions. **Tout membre de la communauté éducative (personnels enseignants, administratifs, techniques, sociaux et de santé, ouvriers et de service ainsi que parents d'élèves et élèves) peut apporter son soutien au fonctionnement et à la gestion de l'association.**

CONTRIBUTIONS DU FSE

En complément de la part du collège, **le FSE apporte une participation financière à de nombreux projets pédagogiques** tels que des sorties au cinéma (« *École du spectateur* », « *Collège au cinéma* »), au théâtre, des sorties sportives (*atelier Golf pour les 6èmes*), des sorties culturelles, des voyages linguistiques, des clubs (*robotique*), des ateliers (*théâtre*)...

ACTIONS DU FSE

Le FSE propose également la **commande et la distribution de packs fournitures** pour tous les niveaux et **l'organisation d'événements conviviaux** (*loto, tombola, journées à thèmes, bal de fin d'année des 3èmes, pique-niques conviviaux...*).

COMMENT NOUS CONTACTER ?

Il existe plusieurs façons de nous joindre :

- Via la messagerie e-lyco = recherche de la hiérarchie « FSE Bureau »
- Via le mail fse.reverdy@gmail.com

PARENTS, ENFANTS, BÉNÉVOLES
REJOIGNEZ-NOUS !



fse.reverdy@gmail.com

ATELIER

Informatique pour les parents

Au collège: intervention du Conseiller numérique du Conseil départemental du 72

Créneaux à définir

S'adresser au **GUICHET UNIQUE**

Cordées de la réussite

A partir de la 4ème

Elles visent à faire de l'accompagnement à l'orientation un réel levier d'égalité des chances.

QUI

Destinées en priorité aux élèves scolarisés **en éducation prioritaire ou en quartiers prioritaires politique de la ville (QPV)**, aux collégiens de **zone rurale et isolée et / ou boursier**

Objectif : lutter contre l'autocensure, susciter l'ambition scolaire des élèves par un continuum d'accompagnement de la classe de 4^e au lycée supérieur. Cet accompagnement continu et progressif vient en amont des choix d'orientation

Quelle forme:

Sur le temps scolaire ou hors temps scolaire

Rencontrer

Découvrir

Participer

Echanger

ORIENTATION post 4^{ème}

Demande vers une 3^{ème} prépa métiers en lycée professionnel

Courant Avril

Demande d'aménagement Pour l'épreuve du DNB

Pour tous les élèves qui ont un **programme personnalisé de réussite éducative (PPRE)** d'un

ORIENTATION post 3^{ème}

Utilisation des Téléservices via ELYCO
orientation / affectation / inscription

Enquête en direction des élèves et des parents

- Rendez vous avec la Psy EN
- Rencontre Professeur Principal / parents
- Soirée orientation **le LUNDI 15 janvier à 18 heures**

Stage en entreprise d'une durée de 5 jours – **par classe**

☐ 3A – 3C- 3S : du 22 au 26 JANVIER 2024

☐ 3D – 3B : du 05 au 09 FÉVRIER 2024

- Possibilité de faire des stages supplémentaires (1 semaine sur les vacances)
- Mini stage en Lycée professionnel
- Portes ouvertes des lycées

DNB Diplôme National du Brevet

La maîtrise du socle commun

- Comprendre, s'exprimer en utilisant la langue française à l'oral et à l'écrit
- Comprendre, s'exprimer en utilisant une langue étrangère et, le cas échéant, une langue régionale
- Comprendre, s'exprimer en utilisant les langages mathématiques, scientifiques et informatiques
- Comprendre, s'exprimer en utilisant les langages des arts et du corps
- Les méthodes et outils pour apprendre
- La formation de la personne et du citoyen
- Les systèmes naturels et les systèmes techniques
- Les représentations du monde et l'activité humaine

Ces différentes composantes sont évaluées selon une échelle à quatre niveaux :

- 10 points pour le niveau « maîtrise insuffisante »,
- 25 points pour le niveau « maîtrise fragile »,
- 40 points pour le niveau « maîtrise satisfaisante »,
- 50 points pour le niveau « très bonne maîtrise ».


La maîtrise du socle commun est notée **sur 400 points**.

Les élèves ayant suivi un **enseignement facultatif** (langues et cultures de l'Antiquité, langues ou chant choral) bénéficient en outre de :

- 10 points si les objectifs d'apprentissage du cycle 4 sont atteints ;
- 20 points si ces objectifs sont dépassés.

DNB Diplôme National du Brevet

LES ÉPREUVES FINALES 400 POINTS



ÉPREUVE 1
FRANÇAIS
Explication de documents et d'un extrait de texte littéraire + dictée + grammaire + exercice de réécriture et rédaction.
3 h | écrit | 100 POINTS

ÉPREUVE 2
MATHÉMATIQUES
Exercices, dont certains assortis de tableaux ou de schémas, et un exercice d'informatique.
2 h | écrit | 100 POINTS

ÉPREUVE 3
HISTOIRE GÉOGRAPHIE ET ENSEIGNEMENT MORAL ET CIVIQUE
Analyse de documents et de cartes...
2 h | écrit | 50 POINTS

ÉPREUVE 4
SCIENCES
Physique-chimie, sciences de la vie et de la Terre et technologie (2 épreuves sur les 3).
1 h | écrit | 50 POINTS

ÉPREUVE 5
ORAL
Chaque élève présente un projet mené en histoire des arts ou dans le cadre d'un EPI ou de l'un des parcours éducatifs. L'exposé est suivi d'un entretien.
15 min. | oral individuel | 100 POINTS
ou
25 min. | oral collectif | 100 POINTS

le diplôme national du brevet est attribué quand le total des points est supérieur ou égal à 400.

Des mentions sont octroyées :

- « **assez bien** » si le total des points est au moins égal à **480**
- « **bien** » si ce total est au moins égal à **560**
- « **très bien** » si ce total est au moins égal à **640**.

PIX Certification en informatique

PIX est un service public en ligne dont l'objectif est d'évaluer le niveau de maîtrise des connaissances et de compétences numériques de chacun tout au long de la vie. Tout citoyen peut s'inscrire gratuitement sur cette plateforme, avec une adresse mail pour évaluer ses compétences numériques et les développer.

Préparation

Différents parcours sont proposés par les professeurs dans différentes disciplines sur l'année scolaire pour les 5ème 4ème 3ème

Nouveauté : classe de 6 ème rentrée 2023

VALIDATION en classe de 3 ème : les compétences numériques acquises font l'objet d'une certification nationale délivrée par le service public en ligne Pix.

La passation de cette certification est obligatoire pour tous les élèves en fin de cycle 4 des collèges = classe de 3 ème

Puis en fin de cycle terminal des lycées (LGT, LP)

Eval@ng

Ev@lang collège est un test de positionnement **en anglais** pour les élèves de troisième.

Il permet de situer le niveau des élèves au regard du cadre européen commun de référence pour les langues (CECRL) avant leur entrée en classe de seconde. Niveau attendu fin 3eme A2

Ev@lang collège est **un test de positionnement 100 % en ligne.**

Il est **composé de questions à choix multiples**

Il est **entièrement en anglais**

C'est un test adaptatif, c'est-à-dire que la liste des items proposés à l'élève s'adapte en temps réel à sa performance (les questions **qui** lui sont proposées sont de niveau inférieur, égal ou supérieur au niveau des questions précédentes selon son taux de réussite).

Date de passation non connue

Prévention et secours civique de niveau 1 - PSC1

Le collège Reverdy propose aux élèves de troisième des formations aux gestes de premiers secours (diplôme du P.S.C.1).

Les formations seront organisées le jeudi après-midi de 12H52 à 17H ou éventuellement le mercredi matin en groupes restreints (dix élèves par session) pour des raisons réglementaires.

Ayant un nombre limité de places, les élèves retenus à cette formation devront donc s'engager à assister à la **totalité de la formation 8h** (**Aucune absence ne sera acceptée même d'une heure en raison de la certification**) et à récupérer les cours manqués.

Inscription document remis par Mme GOUGEON professeur d'EPS

Le calendrier des sessions vous sera communiqué ultérieurement.

Transport Scolaire

Chaque élève est en possession d'une chasuble
Celle –ci doit être portée

